

Částkov

PODÉLNÝ PROFIL KOMUNIKACE - VZOROVÝ PŘÍČNÝ ŘEZ TRATÍ V OSE PŘEJEZDU P766  
V KM 68,490 676 TRATI DOMAŽLICE - PLANÁ M. 1:100  
V PŘEJEZDU SILNICE II/198, V PŘÍMÉ, D=0mm  
ÚHEL KŘÍŽENÍ 70°

přejezdová konstrukce gumokovová  
s žebet. závěrnými zídkami  
š=10,80m, d=3,84m  
vnější panely 9+9ks vnitřní panely 18ks

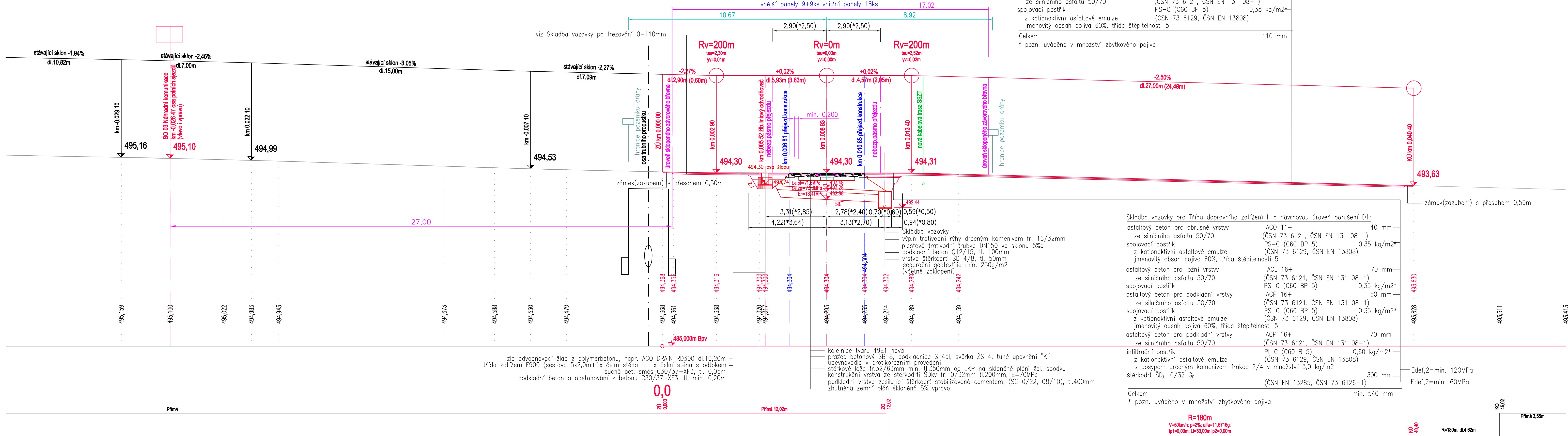
Skladba vozovky po frézování 0–110mm:

asfaltový beton pro obrusné vrstvy	ACO 11+	40 mm-
ze silničního asfaltu 50/70	(ČSN 73 6121, ČSN EN 131 08-1)	
spojovací postřík	PS-C (C60 BP 5)	0,35 kg/m <sup>2</sup>
z kationaktivní asfaltové emulze	(ČSN 73 6129, ČSN EN 13808)	
jmenovitý obsah pojiva 60%, třída štepitelnosti 5		

asfaltový beton pro ložní vrstvy	ACL 16+	70 mm-
ze silničního asfaltu 50/70	(ČSN 73 6121, ČSN EN 131 08-1)	
spojovací postřik	PS-C (C60 BP 5)	0,35 kg/m <sup>2</sup>
z kationaktivní asfaltové emulze	(ČSN 73 6129, ČSN EN 13808)	
imenovitý obsah pojiva 60%, třída štepitelnosti 5		



Celkem

Pernolec



POZNÁMKA:  
HODNOTY UVEDENÉ V ZÁVORCE S OZNAČENÍM \* PLATÍ  
PRO ŘEZ ORIENTO VANÝ KOLMO K OSE KOLEJE.

Souřadnicový systém: S-JTSK  
Výškový systém: Bpv

Přehled verzí přílohy				
Číslo	Datum	Popis změny	Jméno	Podpis
-	-	-	-	
01	30.09.2021	Dokumentace se zapracováním připomínek	Ing. V. Hrdlička	
02	26.08.2021	Dokumentace k připomínkám	Ing. V. Hrdlička	




**Zadavatel:** **Správa železnic, státní organizace**  
Dlážděná 1003/7, Praha 1 - Nové Město 110 00

**Správa železnic, státní organizace, Stavební správa západ**  
Sokolovská 278/1955, Praha 9 190 00

Zhotovitel: **TMS Projekt s.r.o.**  
Wenzigova 79/8, 301 00 Plzeň  
IČ: 48200891  
tel.: 378 229 850

***tms projekt s.r.o.***

**Zpracovatel části:** **PROJEKT servis spol. s r.o.**  
U Elektry 830/2b, Praha 9 - Hloubětín 198 00  
IČ: 49823141  
tel.: 281 090 860  
[www.projekt-servis.cz](http://www.projekt-servis.cz)    [firma@projekt-servis.cz](mailto:firma@projekt-servis.cz)

Vypracoval:  Ing. Vladimír Hrdlička	Kontroloval:  Ing. Vladimír Hrdlička	Odpovědný projektant:  Ing. Vladimír Hrdlička
--	---	--

KRAJ: Plzeňský	OKRES: Tachov	OÚ: Částkov
----------------	---------------	-------------

Název akce: **Výstavba PZS se závorami P766 v km 68,493 na trati Domažlice - Planá**

Část: D.2.1.3. Přejezdy  <b>SO 01 Přejezd v km 68,493 (P766)</b>	Číslo zakázky: <b>ZAK-2020-35</b>		
	Stupeň:		DUSP
	Datum:		09/2021
	Měřítko:		1 : 100
Příloha: <b>Podélný profil silnice II/198 a Vzorový příčný řez trati v ose přejezdu P766</b>	Formát:		5 x A4
	Verze:	Část:	Č. příl.
	<b>01</b>	<b>D.2.1.3.1.</b>	<b>4</b>